

# 体检须知

体检前三天保持正常饮食，不吃油腻食物，忌酒、限高蛋白食品和禁食含血性食物（猪肝、动物血等），避免使用对肝、肾功能有影响的药物，晚上应早点休息，避免疲劳，体检前需禁食8小时以上。

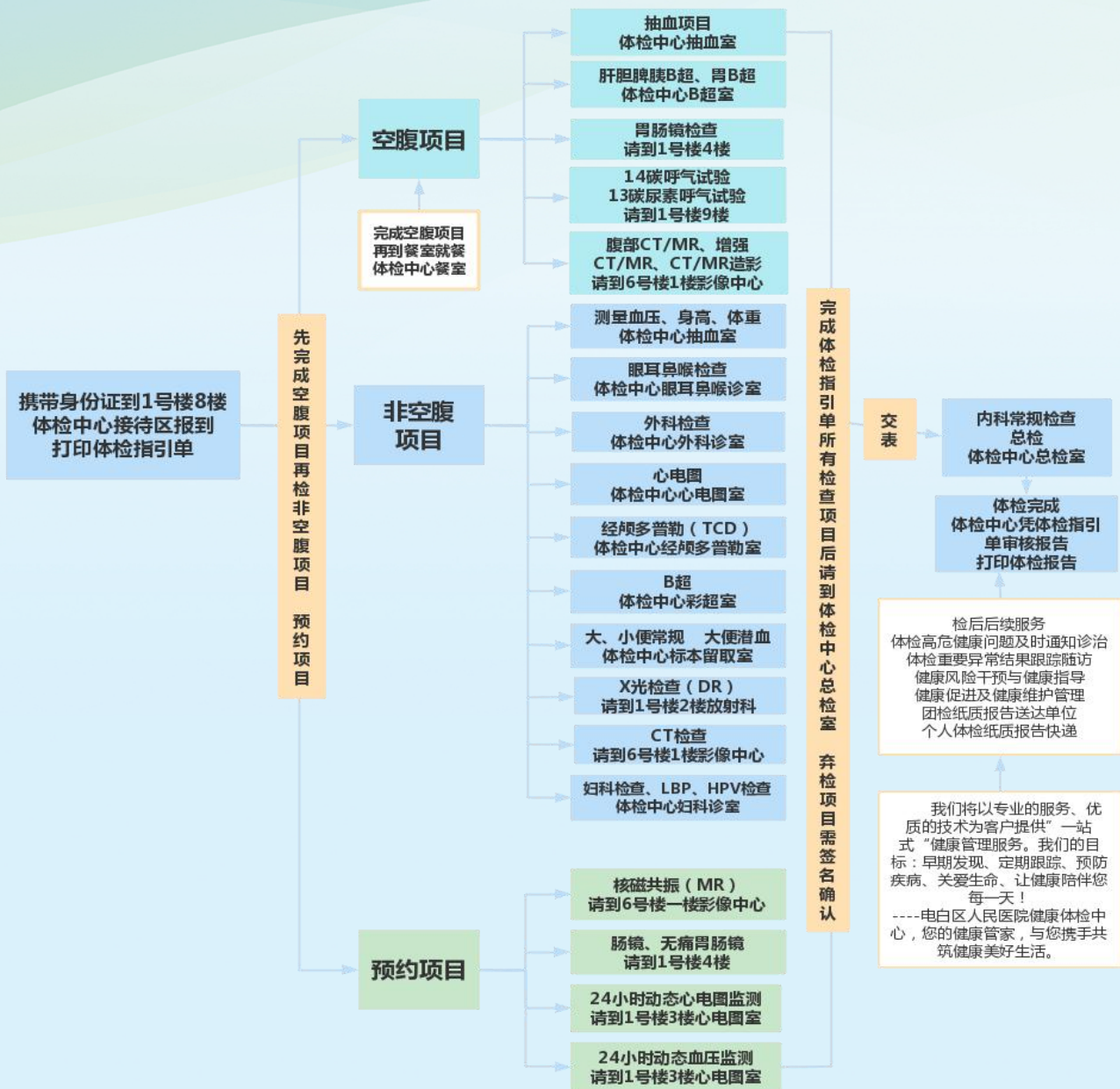
女士不穿连体裙。年老体弱、行动不便的体检者，需有陪同人员陪同。

糖尿病、高血压、心脏病等慢性病患者，当日晨起照常服用西药，中药或中成药暂不服用，可备用。糖尿病患者带降糖药备用。

完成空腹项目后方可进食早餐。

体检过程中，如有疑问，请咨询前台或检查医师。体检完成后，请您仔细核对体检指引单上的项目，确认无漏检后将体检指引单交到“总检室”。对于放弃的项目，需签字确认。

体检项目	体检注意事项
测量血压 24小时动态血压	静心休息10分钟。复测血压休息20分钟。 24小时血压预约电话0668-5511900。
抽血项目 (空腹)	有晕血晕针者史者要事先告知医务人员。上午10:30前空腹抽血，太迟抽血可能影响检验结果。抽血完毕，按压针眼5分钟。
彩超 (有空腹项目)	检查输尿管、膀胱、前列腺、早孕、子宫附件、盆腔请适度憋尿；检查胆囊、胆道、胰腺请禁饮食十二小时；阴道超声检查前请排空膀胱尿液进行检查（未婚者不能做阴道超声检查）。 *胃充盈超声造影检查：检查前空腹8-12小时，前一天晚餐进食软流质食物，急性胃穿孔、急性胃出血、急性胃扩张、大量胃潴留患者禁忌。
碳呼气试验 幽门螺杆菌检测 (空腹)	检查前两周需要避免使用抗生素以及抑酸类药物，检查当日需空腹。近期有上消化道出血、备孕期间或在哺乳期间、儿童不建议做此检查。检查后多喝水促进排泄。
心电图	请静坐10分钟再行检查；有酒精过敏和心脏病史请先告知医生；过去心电图异常或正在服用洋地黄、抗心律失常等药物的请告知医生。
24小时动态心电图	戴机前电话预约（0668-5511900），戴机后勿洗澡，不要喝酒、不要在机器上进行任何操作，不要磕碰机器、不可进水、不可拉扯导线、不可将导线缠绕在腰上，不要剧烈运动，特别是上肢运动，远离高辐射电器，防止产生辐射，导致波形干扰。
TCD检查	检查前3-5天，不要服用血管扩张药或血管收缩药。检查前1天需洗头，不能使用发油、发胶。
X光线、CT、MR检查	怀孕不检。有可能怀孕请事先告知，慎做X线、CT、MR检查。MR检查需穿舒适便服，不得佩戴金属异物，对于耳部有疾病患者、安装有心脏起搏器的患者，禁止进行检查。
妇检	请先排空小便再做妇科检查；月经期、阴道冲洗上药后、早孕及未婚者勿检妇科；检查前一周内不同房。（如无性生活史者，禁做妇科阴道B超及妇科检查。）
尿检	月经期间不检；尿检宜取中段尿小半杯；取检后拧紧尿管盖，请放在卫生间标本放置处标本架上。
大便潜血检查	保持粪便器皿干燥，在粪便处多点取材，不能混入血液，观察粪便性状、颜色，如有异常告知医生。取检后盖紧器皿盖，请放在卫生间标本放置处标本架上。



## 体检流程图

